

Vinden

Connected identity | de methode

Vinden | Kansen en doelen

Wat? Kansrijke ontmoetingsplekken in kaart brengen.

Pioniers en sleutelfiguren leren kennen.

Vragen: Waar komen veel mensen samen?

Wat trekt ze naar die plekken en welke interesses delen

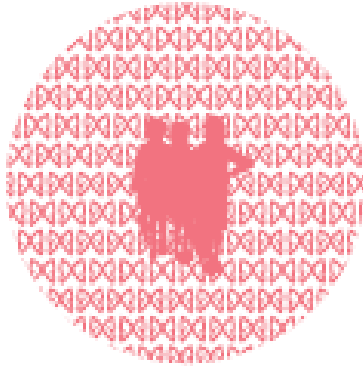
zij? Wie zijn de mensen met bijzondere ideeën voor de

wijk/ het gebied? Verder kijkend dan alleen naar

maatschappelijke voorzieningen: welke ondernemers zijn er?

Hoe? Door middel van observaties en gesprekken.

Product: (interactieve) ontmoetingskaart online of een boekje.



Verbinden

Verbinden | (micro)Acties

Wat? Pioniers en sleutelfiguren koppelen en inzetten.

Connecties maken tussen de mensen, de plekken en de fysieke omgeving. Identiteit vormen.

Vragen: Welke pioniers en sleutelfiguren kunnen

gekoppeld worden en aan welke plekken?

Wat kunnen zij bijdragen? Vanuit welke identiteit treden

we samen naar buiten?

Hoe? Door middel van gesprekken met pioniers en

sleutelfiguren en door regiobreed te koppelen aan

organisaties en stedelijke ontwikkelingen.

Product: (3.0) database van pioniers (w.o. ondernemers), sleutelfiguren, connecties en ideeën. En eerste acties!



Vermarkten

Vermarkten | Langetermijnstrategie

Wat? Strategie voor herontwikkeling en programmering en een platform als (bottom-up) communicatiekader.

Vragen: Welke acties (incidenteel en structureel) kunnen

de bestaande ontmoetingen vergroten en aanvullende

ontmoetingen teweeg brengen? Welke samenwerkingen

tussen welke partijen zijn hiervoor nodig? Welke partij

organiseert en welke inkomstenbronnen kunnen zij

aanboren voor de realisatie?

Hoe? Door een online en offline netwerk te creëren

vanuit de 3.0 database en gekoppeld aan

vastgoedeigenaren, overheden en organisaties.

Product: Een online en offline platform waarmee men kan coördineren tussen de belanghebbende partijen.

Resultaat

Bewoners en gebiedsgebruikers hebben meer vertrouwen in ontwikkelende partijen.

De sociale cohesie wordt verhoogd door de acties en samenwerkingen.

De locatie komt meer op de mental map van de inwoners van de stad (en daarbuiten).

Verkoopbaarheid van de gebouwen en gronden stijgt.