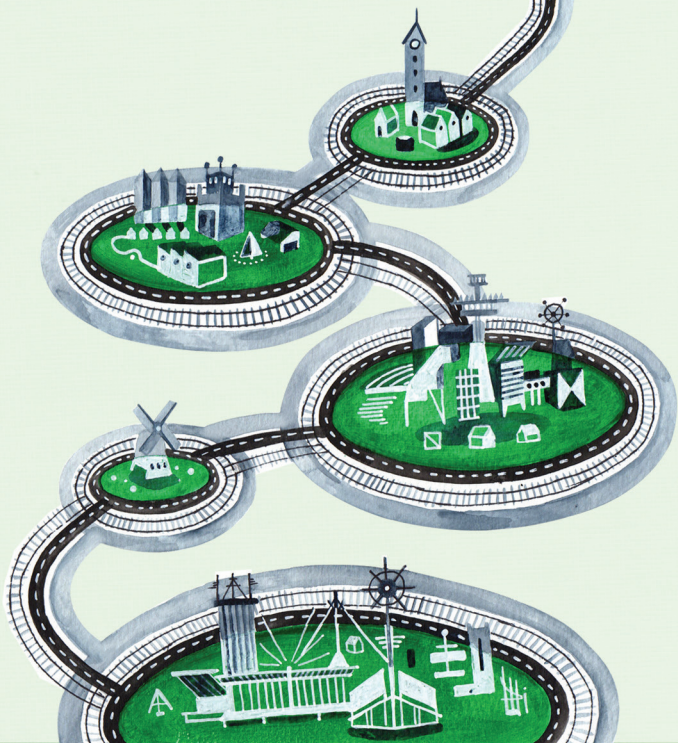


TROEF

- HARDWARE -





Rijksdienst voor het Cultureel Erfgoed
*Ministerie van Onderwijs, Cultuur en
Wetenschap*



HARDWARE TOEN Nederland is sterk verstedelijkt. Naast een klein aantal grote steden, kent het relatief veel kleine steden van vergelijkbare omvang, waarvan de meeste een historische stadskern hebben. Cultuurhistorie heeft een grote aantrekkingskracht op (creatieve) bedrijven en bezoekers van de steden. De ligging tussen de rivieren en aan zee is een belangrijke factor in het ontstaan van het stedelijk landschap. Dit biedt ook nu nog voordelen: als toegangspoort tot Europa, met een gematigd klimaat, vruchtbare grond en fijnmazige verbindingen over water, weg en spoor.

HARDWARE NU De grote steden groeien harder dan zij aankunnen of –willen. Er is behoefte aan woningen, gezonde leefomgevingen en efficiënte infrastructuur. Binnenstedelijke, cultuurhistorische gebieden worden getransformeerd tot nieuwe leefomgevingen voor de jonge bevolking en creatieve industrie. Veel regio's buiten de grote steden hebben te maken met krimp.

TOEKOMST? Kijk vanuit het ontstaan naar de toekomstopgave van dit gebied, deze regio of stad. Hoe zou je de troef hardware kunnen inzetten? Denk hierbij onder andere aan de geografische ligging, infrastructuur, cultuurhistorie en natuur.